



# SADO-DAM スタンプラリー

川をせき止め、水を貯めるダムは、流量の調整で洪水の発生を抑え、水道水や農業用水などに  
向けた水を蓄え、また発電への活用といった役割を担っています。

佐渡には高い山といくつもの沢があるため、大雨時には洪水の対策が求められ、また、離島である  
ため生活用水や水田など農業用水の確保が重要なことから、いくつものダムが造られました。

これらのダムは、日頃私たちの生活しているエリアから離れた、川の上中流域にあります。そこは、  
自然に囲まれ、澄んだ空気と絶景が楽しめるスポットでもあります。

そこで、佐渡にあるダムの中から、8つのダムを巡るスタンプラリーを企画し、ダムカードを作成し  
ました。

それぞれのダムの構造や役割の違いを比べながら、自然や景色など新たな発見を求め、  
スタンプラリーに参加しましょう。

## ① 久知川ダム

DAM-DATA ●形式/重力式コンクリートダム ●堤高/51.0m  
●堤頂長/131.8m ●ダムの目的/洪水調節、不特定用水、水道

### 幅広い非常用洪水吐が特徴!

堰堤改良事業で設備がリニューアルされた重力式ダム。  
上流にはかつて野生のトキが最後に生息していた場所である  
生椿地区があります。  
夏には水質が悪化しやすいからため、ダム湖内の水を強制的  
に循環させ、水質の改善を促す曝気装置が備えられています。



## ② 新穂ダム

DAM-DATA ●形式/フィルダム ●堤高/33.2m  
●堤頂長/231.6m ●ダムの目的/かんがい用水

### 佐渡最古の農業用ダム!

戦前に着工した新穂ダムは、トロッコを  
押し盛土材を運ぶなどして建設され、  
人の力で造られた佐渡最古の農業用ダ  
ムです。  
佐渡島内では桜の名所となっており、  
毎年4月になると花見客で賑わっています。



## ③ 大野川ダム

DAM-DATA ●形式/重力式コンクリートダム  
●堤高/47.0m  
●堤頂長/183.0m  
●ダムの目的/洪水調節、不特定用水、水道

### 堤体が折れ曲ったダム!

1980年に完成した、大野川ダムは  
2020年に40歳を迎えました。  
普段の水が少ない時はジェットフロー  
ゲート、洪水時はホロージェットバルブで  
流水の調整を行い、大野川になくはな  
らない存在です!

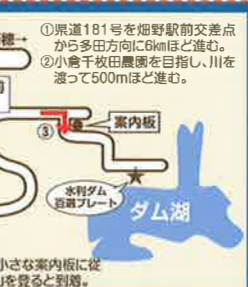
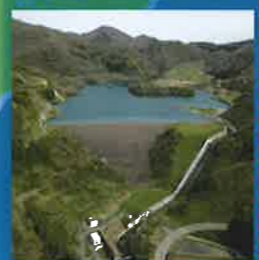


## ④ 小倉ダム

DAM-DATA ●形式/ロックフィルダム  
●堤高/64.0m ●堤頂長/236.0m  
●ダムの目的/かんがい用水、発電

### 佐渡島、最大のダム!

小倉ダムは、堤高64m、有効貯水量420万㎡で国仲平野を中心  
とした受益面積1,590ヘクタールをかんがっている佐渡島で最大の  
農業用ダムです。  
また、ダムの落差を利用した小水力発電が行われており、土地  
改良施設の維持管理費削減に役立っています。



## ⑦ 新保川ダム

DAM-DATA ●形式/重力式コンクリートダム  
●堤高/29.0m ●堤頂長/199.0m  
●ダムの目的/洪水調節、不特定用水

### 高上げてできたダム!

1973年に完成した新保川ダムは、実は  
既存のダムを嵩上げて築造されました。  
ゼロからダムを築造する場合と異なり、  
既存ダムのコンクリートの状態を確認し、  
新しいコンクリートとの接合面に気をつけ  
ながら施工されました。

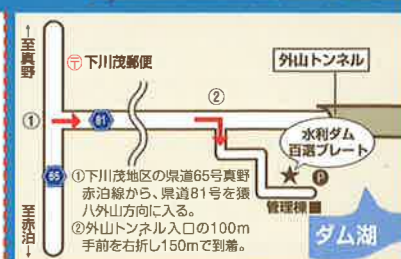


## ⑤ 外山ダム

DAM-DATA ●形式/重力式コンクリートダム+ロックフィルダム  
●堤高/46.1m ●堤頂長/161.0m  
●ダムの目的/かんがい用水

### 佐渡で唯一の複合ダム!

外山ダムは、堤体の基礎地盤の条件から、我が国でも数少ない「重力式コン  
クリートダム」と「ロックフィルダム」の複合ダ  
ム型式を採用しています。  
南佐渡地域は、「おけさ柿」の産地であり、  
水田や畑地、樹園地をかんがいの農業  
用ダムです。



## ⑥ 佐和田ダム

DAM-DATA ●形式/ロックフィルダム ●堤高/45.6m  
●堤頂長/129.1m ●ダムの目的/かんがい用水

### 堤体がアーチ状に見えるダム!

佐和田ダムは、佐渡島最高峰の金北山を主峰と  
する大佐渡山脈の南麓に位置しており、大佐渡スカ  
イラインからダム湖を見下ろすことができます。  
また、ダム湖周辺には遊歩道や東屋が整備されて  
おり、堤体からは真野湾や国仲平野などの素晴らしい  
眺望を楽しむことができます。

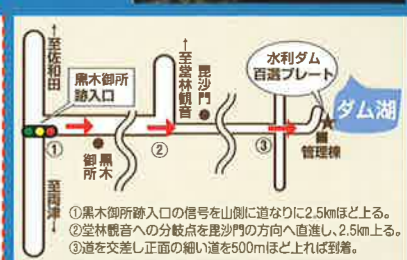


## ⑧ 藤津川ダム

DAM-DATA ●形式/ロックフィルダム ●堤高/41.5m  
●堤頂長/142.0m  
●ダムの目的/かんがい用水

### 大佐渡水系で最初の農業用ダム!

佐渡島における農業用ダムの歴史は古く、戦  
前に着工された新穂ダムをはじめ、小倉川、竹  
田、羽茂ダムが1969年までに築造され、これら  
は全て佐渡南部地域である小佐渡山系でした。  
藤津川ダムは大佐渡山系で最初に造られた  
農業用ダムです。



ダム名	スタンプ押印施設
① 久知川ダム	① トキ交流会館 (新穂湖上)
② 新穂ダム	② トキの森公園 (新穂長畝)
③ 大野川ダム	③ みらくぼと (佐渡乳業) (中興)
④ 小倉ダム	④ はたの温泉松泉閣 (栗野江)
⑤ 外山ダム	⑤ サンライズ城が浜 (三川)
⑥ 佐和田ダム	⑥ 佐渡市総合体育館 (窪田)
⑦ 新保川ダム	⑦ 白雲台交流センター (中興乙)
⑧ 藤津川ダム	⑧ 佐渡博物館 (八幡)

※新穂、小倉、外山、佐和田、藤津川の各ダムは、「朱鷺の里 佐渡の  
農地を潤すダム群」として、「にいがた農業水利施設百選」に選定さ  
れています(この他に4つのダムが選定されています)。  
プレートが設置されていますので、併せてチェックしてください。

### スタンプラリー 参加のルール

- ①スタンプラリーマップ、ダムカードの配布を行うあいさつと佐渡、佐渡観光交流  
機構観光情報案内所の営業時間は、8時30分～17時30分です。時間外には対  
応できませんのでご了承ください。
- ②スタンプ押印施設も、それぞれに営業時間や休業日があります。また、営業時  
間内であっても業務の都合により対応が困難となる場合がありますのでご了承  
願います。時間にゆとりを持ってお訪ねください。
- ③スタンプラリーへの参加は、お一人様1回につき、このラリーマップ1部で参加  
いただけます。また、オリジナルスタンプ押印及びオリジナルダムカード、プレ  
ミアムカードの配布は、このラリーマップ1部につき各1枚となります。
- ④スタンプを集めても、スタンプラリー期間を過ぎた場合はダムカードの配布が  
受けられません。

### スタンプラリー の注意事項

- 本スタンプラリーは、参加者ご本人の判断と責任に  
おいて参加することを条件とします。本スタンプラ  
リーへの参加に伴い発生した事故やけが等につ  
いて、主催者並びに協賛施設は一切その責任を負  
いませんので、あらかじめご了承ください。
- ダム周辺にお住まいの方や農作業等で通行される  
方などがいらっしゃいます。ご迷惑とならないよう  
に、マナーやルールを守って参加してください。ゴ  
ミのポイ捨てや無断駐車、進入が禁止されてい  
るエリアへの立ち入りは、絶対行わないように願  
います。